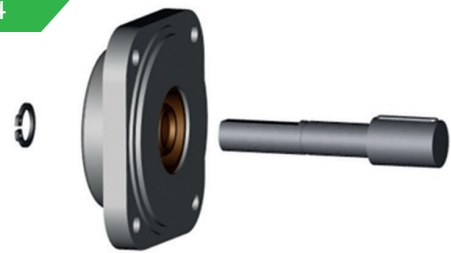




Impellerpumpe Typ 2001-A

Schritt 4



Sicherungsring lösen und Welle auspressen.

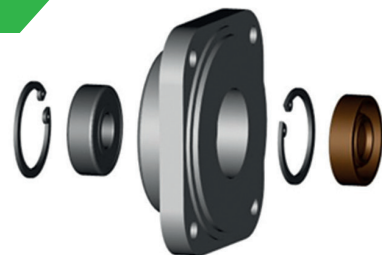
Schritt 1



Schrauben lösen, Stützen und Deckel abnehmen.

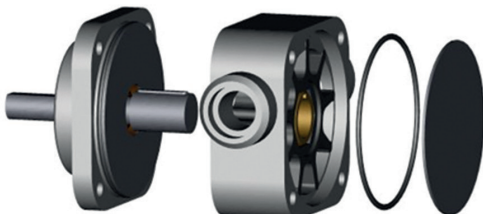
Impellerwechsel 1

Schritt 5



Sicherungsringe lösen und Lager bzw. Wellendichtring auspressen.

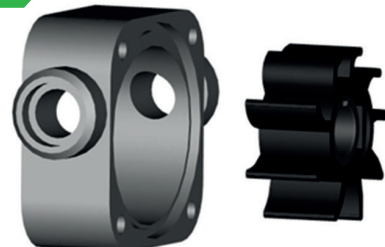
Schritt 2



Seitenscheibe ohne Loch und Gehäuse mit Impeller abnehmen.

Impellerwechsel 2

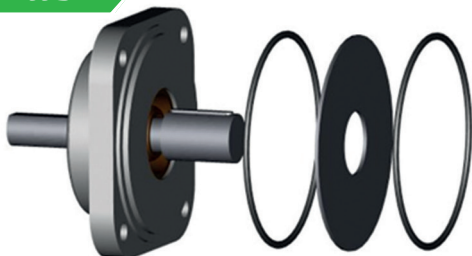
Schritt 6



Impeller aus Gehäuse ausdrücken.

Impellerwechsel 3

Schritt 3



O-Ringe und Seitenscheiben mit Loch abnehmen.

Schritt 7



Gehäuse schmaler Ansatz oben, Impeller gegen den Uhrzeigersinn in das Gehäuse drehen und so weit wie möglich nach oben schieben.

Impellerwechsel 4



Pumpe dann in umgekehrter Reihenfolge zusammenbauen.
Die Pumpen der Serie NIROSTAR TYP 2001 sind nicht mit Seitenscheiben ausgestattet.



Impellerpumpe Typ 2000-A



Lebensgefahr durch Stromschlag!
Vor Arbeiten an der Pumpe immer
den Antrieb vom Stromnetz trennen!

Schritt 1



Schrauben lösen und Deckel abnehmen.

Impellerwechsel 1

Schritt 4



O-Ring, Seitenscheibe mit Loch & Deckel hinten abnehmen.
Sicherungsring lösen und Wellendichtring auspressen.

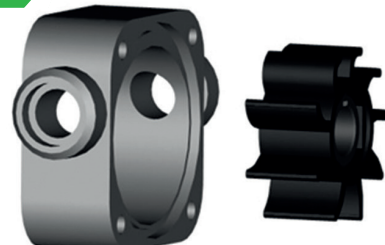
Schritt 2



Seitenscheibe ohne Loch und O-Ring abnehmen.

Impellerwechsel 2

Schritt 5



Impeller aus Gehäuse ausdrücken.

Impellerwechsel 4

Schritt 3



Gehäuse mit Impeller abziehen.

Impellerwechsel 3

Schritt 6



Gehäuse schmaler Ansatz oben, Impeller gegen den Uhrzeigersinn
in das Gehäuse drehen und so weit wie möglich nach oben schieben.

Impellerwechsel 5



Pumpe dann in umgekehrter Reihenfolge zusammenbauen.
Die Pumpen der Serie NIROSTAR TYP 2000 sind nicht mit Seitenscheiben ausgestattet.